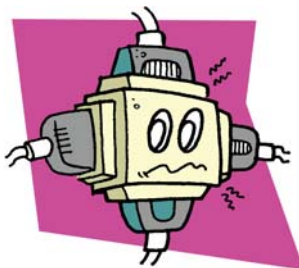


Bomba D'água

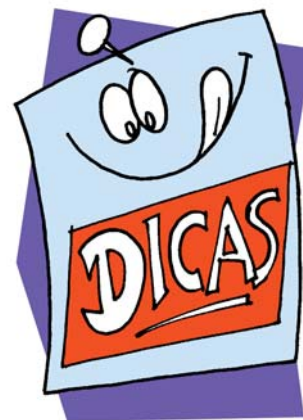


- Elimine os vazamentos pois eles resultam em maior acionamento das bombas.
- Regule o tempo de atuação das válvulas de descarga dos sanitários.
- Verifique periodicamente os sistemas de válvulas de modo a identificar qualquer mau funcionamento.
- Opere as bombas em pontos de melhor eficiência.
- Dimensione corretamente as tubulações, e verifique as suas condições periodicamente para evitar a sua obstrução parcial.
- Substitua gradualmente os motores convencionais por motores de alto rendimento.
- Desligue os motores das máquinas quando estas não estiverem operando.
- Faça manutenções preventivas periódicas.
- Verifique as condições dos reservatórios e tubulações e elimine vazamentos.
- Verifique se os dispositivos de partida estão adequados.

Instalação Elétrica



- Elimine emendas mal feitas, fios ou cabos desencapados ou com isolamento comprometido.
- Evite o uso de benjamins, eles provocam sobrecarga nas tomadas e podem causar acidentes.
- Elimine sobrecarga nos circuitos para evitar o aquecimento dos condutores.
- Ao adquirir equipamentos elétricos, consulte um profissional habilitado para verificar se a fiação suporta a nova carga.



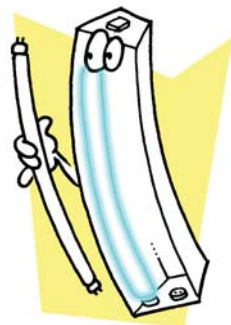
- Coloque placas, avisos e cartazes em pontos estratégicos para estimular o combate ao desperdício de energia.
- Um gotejamento pode representar aproximadamente 1.500 litros de água/mês ou um furo de 1 mm chega a uma perda de 62.000 litros/mês (desperdício de aproximadamente 1.968 kWh/ano).
- Crie uma Comissão Interna de Conservação de Energia com a participação de funcionários.

Sistema de Climatização



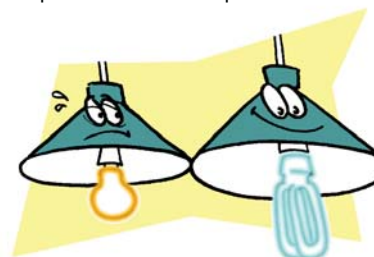
- Use aparelhos com capacidade adequada para cada tipo de ambiente e mantenha portas e janelas bem fechadas.
- Limite a utilização do aparelho somente às dependências ocupadas.
- Faça manutenções periódicas, limpe os filtros, serpentinas e trocadores de calor.
- Regule o termostato para evitar o frio excessivo.
- Não obstrua a circulação de ar.
- Proteja os aparelhos da incidência direta dos raios solares.
- No inverno ou dias frios, desligue o sistema de refrigeração mantendo apenas a ventilação.
- Não utilize equipamentos de aquecimento em ambientes refrigerados.
- Mantenha um funcionário encarregado de desligar os aparelhos de ar condicionado em horários predeterminados.
- Elimine fugas de ar, água e fluido refrigerante.
- Trate quimicamente a água de refrigeração.

Iluminação



- Aproveite ao máximo a iluminação natural, abrindo janelas, cortinas e persianas.
- Ao encerrar o expediente, verifique se estão desligados os interruptores individuais, e, em seguida, desligue as chaves gerais.
- Ao iniciar o expediente, somente ligue as chaves gerais e a iluminação de circulação. A iluminação das salas somente deverá ser ligada quando houver ocupação.
- Reduza a iluminação de vitrines, luminosos e fachadas.
- Desligue as lâmpadas de ambientes desocupados.
- Na garagem, desligue parte das lâmpadas nos horários de menor movimento.
- Utilize sistemas de controle, sensores de presença ou minuterias em áreas comuns de baixa circulação.

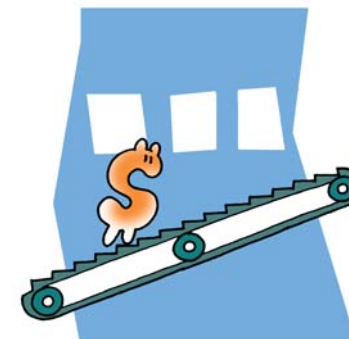
- Substitua as lâmpadas convencionais por lâmpadas fluorescentes compactas. Uma lâmpada incandescente gasta até cinco vezes mais que uma fluorescente compacta com o mesmo brilho, e dura menos.
- Limpe periodicamente pisos, paredes, tetos, lâmpadas e luminárias. Poeira e sujeira acumuladas diminuem a eficiência da iluminação.
- Substitua os refletores leitosos das luminárias por refletores “espelhados”.
- Pinte paredes e tetos com cores claras.
- Substitua os difusores amarelados e opacos e as luminárias quebradas ou antiquadas por outras mais eficientes.
- Não utilize lâmpadas de bulbo fosco dentro dos globos. Use lâmpadas de bulbo transparente.



Quadro Comparativo de Lâmpadas – Equivalências

Incandescente	Fluorescente Compacta
40 W	9 W
60 W	11 a 15 W
75 W	18 a 20 W
100 W	23 W

Elevadores e Escadas Rolantes



- Respeite a carga máxima de peso determinada nos elevadores e o número máximo de passageiros permitidos.
- Desligue um dos elevadores ou mantenha em operação o mínimo possível de carros nos horários de menor movimento.
- Oriente e incentive os usuários para utilizarem as escadas ao subir um andar ou descer dois andares.
- Realize manutenções periódicas.
- Instale controle automático de tráfego em elevadores ou estabeleça critérios de paradas por ascensoristas, em função da utilização do edifício.
- Utilize sensores de presença para acionamento de escadas rolantes, quando o movimento de pessoas não for de muita continuidade.
- Utilize uma padronização visual clara para identificar setores e atividades, evitando deslocamentos desnecessários.